



RESTAURANTS

Loudéac	Les Routiers	Rue Lavergne	02 96 28 01 44
	Les Voyageurs	Rue de Cadéac	02 96 28 00 47
	La Calipso	Rue Notre Dame	02 96 66 05 14
	La Bisquine	Place de L'église	02 96 28 25 80
	La Calèche	Place de L'église	02 96 28 00 31
	La Récompense	Rue de Pontivy	02 96 28 01 91
	Le France	Rue de Cadéac	02 96 66 00 15
	Le Marignan	Le Bois Tailland	02 96 28 94 90
	Le Cornouaille	Rue de Cornouaille	02 96 28 17 53
	La Pause Gourmande	Centre leClerc	02 96 66 86 20
	Restaurant de la Gare	La Gare	02 96 28 02 01
	Aux Délices d'Istanbul	Rue de Pontivy	02 96 66 00 08
	Thinh-Phat	Bd Victor Etienne	02 96 66 04 84
	Star Kebab	Rue de Moncontour	02 96 66 05 53
	Mc Donald	Rd point de la Béllière	02 96 28 25 17
	Buffalo Grill	Rd point de la Béllière rue joseph Gicquel	02 96 28 92 00

PIZZERIAS & CREPERIES

Loudéac	La Belle Epoque	Rue de Pontivy	02 96 28 34 98
	La Nonna	Rue de Pontivy	02 96 28 93 14
	Pizza Sprint	Bd Victor Etienne	02 96 66 48 48
	La Trattoria	Bd de la Gare	02 96 28 09 36
	Notre Dame	Rue Notre Dame	02 96 66 45 49
	La Galettoire	Rue Notre Dame	02 96 28 02 24

HEBERGEMENT

hôtels						
Loudéac	(- 5mns)	Le France	Place de l'église	02.96.66.00.15		
		Les Voyageurs	10, Rue de Cadéac	02.96.28.00.47		
		Les Routiers	7, Rue Lavergne	02.96.28.01.44		
Trévé	à (9 mns)	Les Genêts d'or	1, Rue Jean Sohier	02.96.28.13.11		
Plémet	à (12mns)	Hostellerie du Mené	2, Rue des Fraïches	02.96.25.61.54		
Pontivy	à (19 mns)	hôtel Ibis	Lot, St Niel	02.97.07.07.40		
		hôtel Le Rohan	90, Rue Nationale	02.97.25.02.01		
		hôtel du Porhoet	41, Rue du Gal De Gaulle	02.97.25.34.88		
		hôtel de l'Europe	12, Rue F Mitterrand	02.97.25.11.14		
		hôtel Restaurant Martin	1, Rue Leperdit	02.97.25.02.04		
		hôtel Robic	4, Rue J Jaures	02.97.25.11.80		
		Mûr de Bretagne	à (20mns)	Auberge Grand Maison	1, Rue Léon Le Cerf	02.96.28.51.10
				La Perrière	2, Rue des Ardoisiers	02.96.26.08.63
Saint Briec	à (38mns)	B&B	Rue A Colas TREGUEUX	08.92.78.80.93		
		hôtel Kyriad	8, Rue A Colas TREGUEUX	02.96.52.04.77		
		Formule 1	Hazaie Nord Ouest TREGUEUX	08.91.70.53.76.		
		Blue hôtel	Rue Gué Lambert TREGUEUX	02.96.78.17.37		
		hôtel Le Bretagne	24, Rue de la Gare	02.96.33.19.03		
		hôtel Quai des Etoiles	51, Rue de la gare	02.96.78.69.96		
		hôtel Le Duguesclin	2 Pl Duguesclin	02.96.33.11.58		
		hôtel de la Banque	14, Rue de la Gare	02.96.33.12.83		
hôtel Bela -Vista	30, Bd Charner	02.96.94.04..80				
hôtel de L'arrivée	35, Rue de la Gare	02.96.94.05.30				

CHAMBRES D'HOTES

Trévé	DONNIO Paulette	02.96.25.44.53 ou 06.64.47.02.25	4 chambres
	CHAUVEL Marie	02.96.25.02.02 ou 06.32.26.43.85	4 chambres
Saint Caradec	CAILLE Monique	02.96.25.17.55	2 ch + 2 UF
	LE MAITRE Loïc	02.96.25.05.30 ou 06.20.15.68.12	4 chambres
	NAGAT Colette	02.96.25.02.66 ou 06.80.20.34.11	2 chambres
La Motte	LAMANDE Yvette	02.96.25.43.96 ou 06.81.09.36.78	2 chambres
Mûr de Bretagne	LE BOUDEC	02 96 28 54 52 ou 06.68.37.45.75	3 chambres
	M.MENIER	02.96.94.50.94 ou 02.96.26.00.00	1 chambre
Plouguenast	MME CHAUVIN	Fax 02 96 26 87 75 ou chauvindom@aol.com	2 chambres
	M.COLLET	02 96 28 70 01 ou 06 89 31 09 57	3 chambres
	M.LE RAY	02 96 28 70 97	2 chambres
	M. LUCAS	02 96 28 70 61	3 chambres
	M.LUCAS	02 96 26 85 00 ou 06 86 87 49 01	1 chambre
Uzel près de l'Oust	M. CADORET	02 96 28 81 24 ou 06 21 35 69 30	4 chambres

HEGERGEMENT

GITES

Trévé	Mr CHAUVEL	02.96.25.02.02 ou 06.32.26.43.85	2 gîtes 5 pers
Saint Caradec	Mr DONNIO	02.96.25.02.66 ou 06.80.20.34.11	3 gîtes 2, 4, 6 pers
	Mr LE MAITRE	02.96.25.05.30 ou 06.20.15.68.12	2 gîtes 4 et 7 pers
La Motte	Mr COLLET	02.96.28.70.01 ou 06.89.31.09.57	1 gîte 4 pers
	Mr BRAJEUL	02.96.25.48.93	1 gîte 4 pers
La Prenessaye	Mr LE GARFF	02.96.94.86.68	1 gîte 4 pers
	Mr ROUSSELOT	02.96.28.20.30	1 gîte 6 pers
Plémet	Mr LAUBE	02.96.25.69.55	1 gîte 3 pers
	Mr BRUNEL	02.96.62.21.73	1 gîte 8 pers
	Mr JOSSE JL	02.99.63.70.03 ou 06.33.95.88.07	1 gîte 5 pers
	Mr JOSSE JM	03.83.28.00.32 ou 06.08.27.31.05	1 gîte 5 pers
Merdrignac	Mr PEIGNEY	04.42.63.09.38	3 gîtes 5, 6, 8 pers
	Mr LE HOANEN	02.96.31.24.45 ou 06.60.89.21.50	1 gîte 5 pers
	Village vacances Val de Landrouët	02.96.28.47.98 www.valdelandrouët.com	22 gîtes
Merléac	M. GUILLO	02.96.26.25.29 ou 06.81.24.89.30	2 gîtes 6 et 4 pers
	M. CADORET	02.96.28.81.24 ou 06.21.35.69.30	2 gîtes 6 et 2 pers
Plouguenast	M. GEORGELIN	02.96.61.18.69 ou 06.71.20.67.62	1 gîte 6 pers
	M. HAMAYON	02.96.62.21.73	1 gîte 6 pers
	M. HAMON	02.96.28.70.94 ou 06.77.64.70.75	1 gîte 8 pers
	M. LUCAS	02.96.28.70.61	1 gîte 3 pers
	M.MOUNIER	02.96.28.77.86 emounier3@wanadoo.fr	2 gîtes 6 et 4 pers
	M. VINCENT	02.96.26.83.59. ou 06.33.43.49.01	2 gîtes 4 pers
Mûr de Bretagne	Village vacances	02.96.28.50.01 www.vacancier.com	22 gîtes - 74 chambres
	Mme LE BOUDEC	02.96.28.54.52 ou 06.68.37.45.75	1 gîte 4 pers
	Mme RIGAUX – LE BLOND	02.96.28.50.33	1 gîte 5 pers
Caurel	Gîte d'étape	02.96.67.11.00	16 lits

ACCUEIL GROUPES

Loudéac	Maison Familiale	02.96.28.02.27	30-40 places
Loudéac	Relais Saint Guillaume	02 96 66 85 00 www.ville-loudeac.fr relaissaintguillaume@ville-loudeac.fr - Hébergement de 14 h à 10h le lendemain. La nuitée 12€ - Hébergement groupe (à partir de 9) - par semaine (samedi au samedi) et par personne, la nuitée 7,50€ - inférieur à une semaine La nuitée par personne 10€ - Ensemble du bâtiment (Hébergement, salle de réunion, restauration) - la journée 400€ - la semaine 2500€ - Caution 400€	30 lits répartis en 9 chambres
Plémet	Gîte du pont Querra	02.96.25.69.34 ou 02.96.25.61.10	20 pers
	Centre de la Hersonnière	02.96.25.61.68	60 pers
La Prenessaye	Gîte du Gué Larron	02.96.26.78.19	12 pers
Le Quillio	Gîte de la Perrière	02.96.56.32.35 rodmamilliat@yahoo.fr	18 pers
Plouguenast	M. HAMON	02.96.28.70.94 ou 06.77.64.70.75 ha.lecolombier@orange.fr	20 pers
Saint Thélo	Gîte d'enfants	02.96.56.32.03 gitebotidoux@ifrance.com	11 enfants
	Centre Paul Féval	02.9656.38.26 routedulin@wanadoo.fr	33 pers
Mûr de Bretagne	Base départementale de plein air	02.96.67.12.22 Mme CLEQUIN La réservation doit être faite par les clubs. Pour ouvrir le centre il faut au minimum 25 personnes. Le centre propose 2 possibilités de location: -102 places en hébergement collectif à 10€/pers/nuit (prévoir sac de couchage) - 33 places en hébergement hôtelier 15,5€/pers/nuit	135 lits

HEGERGEMENT

CAMPINGS

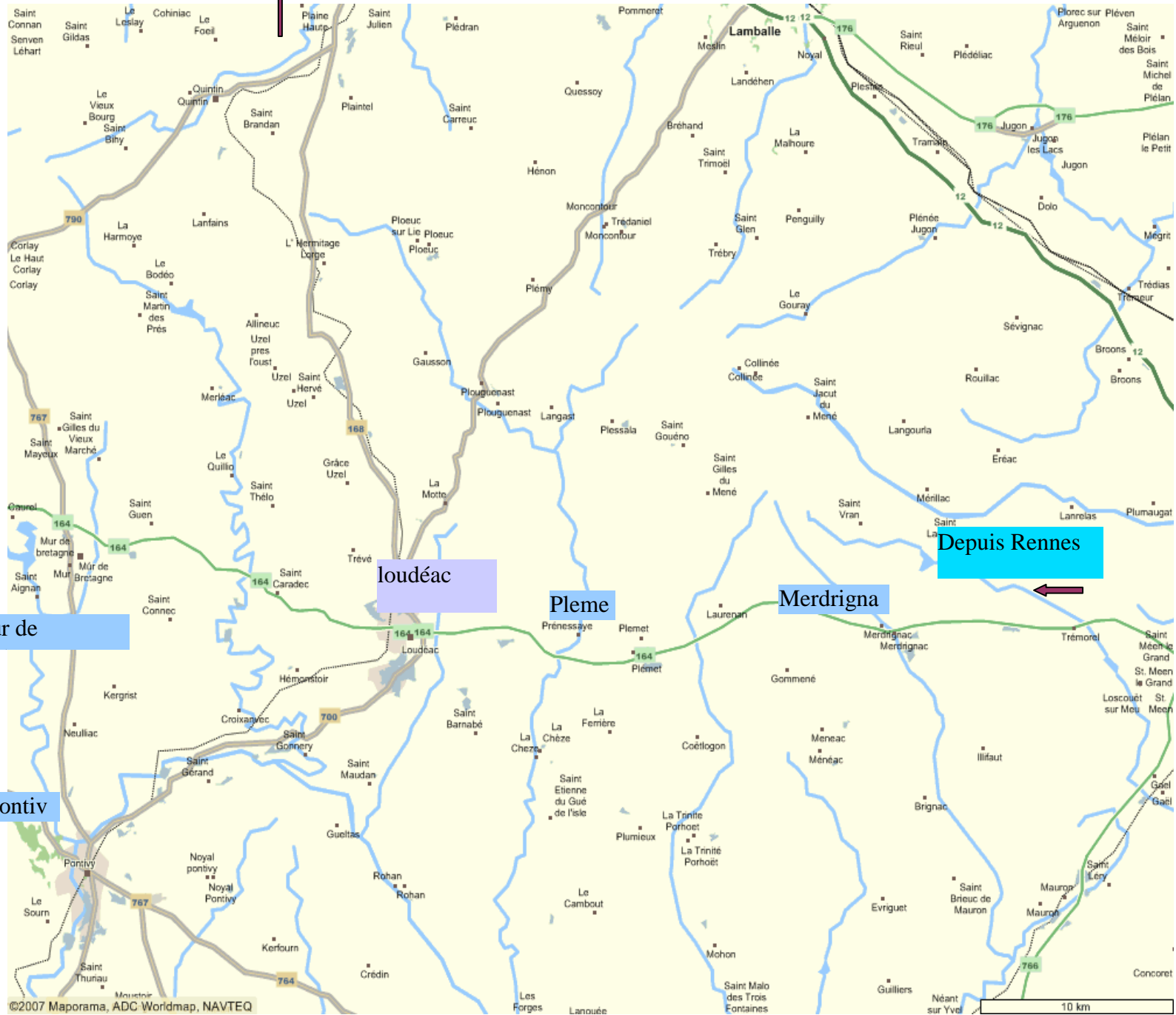
Loudéac	Camping des Ponts_es Bigots	02.96.28.14.92 ou 02.96.66.85.00	
Allineuc	Camping du lac	02.96.28.87.88 ou 02.96.28.82.11	5 chalets
Caurel	Nautic international	02.96.28.57.94	mobil-home
	Le Guerlédan et Les Pins	02.96.28.52.22	location caravanes

Pour plus d'information : Office de tourisme du Pays Centre Bretagne

Tél : 02.96.28.25.17

Site internet : www.centrebretagne.com

vers ST BRIEUC



Depuis Rennes



r de

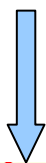
ontiv

Acces depuis Rennes par la N164



De la N164 , prendre la sortie centre ville, au Premier Rond-point, prendre en face, laisser le Mac Donald sur votre gauche; aux deux Rond-points suivants, prendre la rue en face; au quatrième Rond-point, tourner à droite (laisser la station AVIA sur votre gauche); passer le feu tricolore et à 150 mètres avant le cinquième Rond-point, à votre droite, entrer sur le parking commun à la salle Omnisports et au Palais des Congrès.

Acces depuis Saint Briec par la RD 700

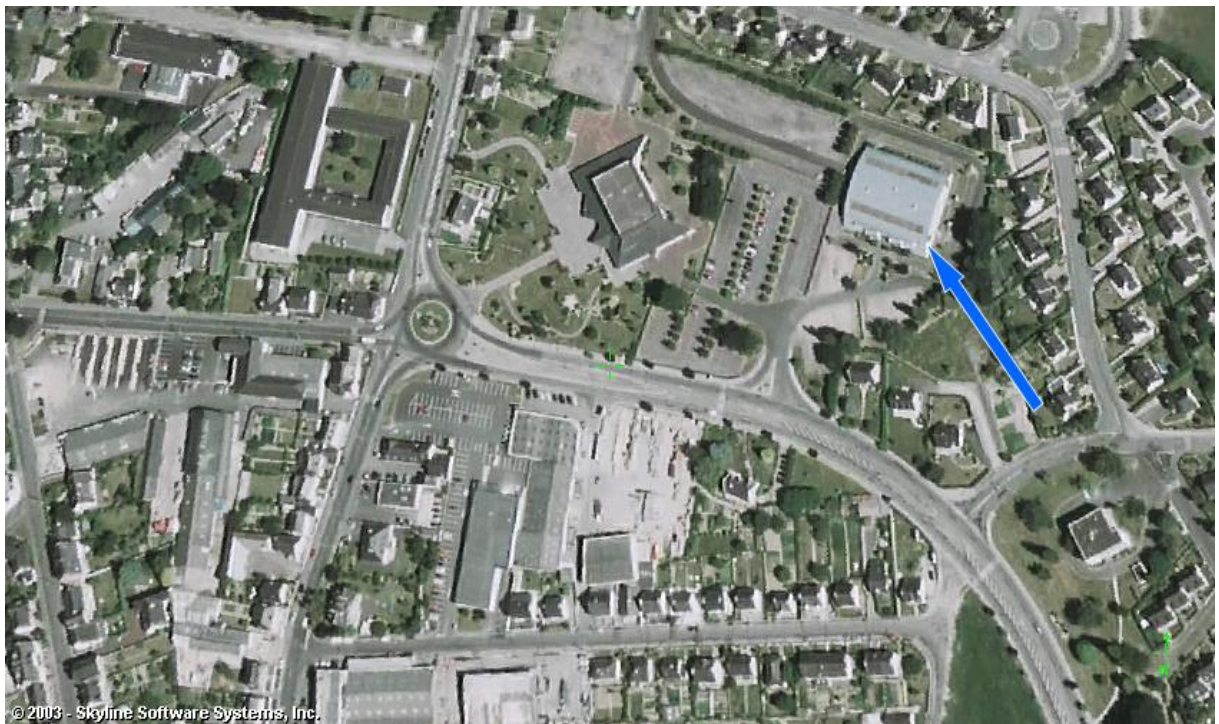


Depuis Saint Briec



Pour arriver à la Salle Omnisports , vous devez passer Trois Rond-points en prenant la direction (centre ville). Au quatrième Rond-point, prendre la troisième (Boulevard des Priteaux); la salle Omnisports de couleur bleu se trouve à gauche après le Palais des Congrès.

La salle Omnisports



la piste

type de sol : revêtement résine synthétique
agrée AFNOR

Dimensions : 20mx40m

Roues conseillées : 57D